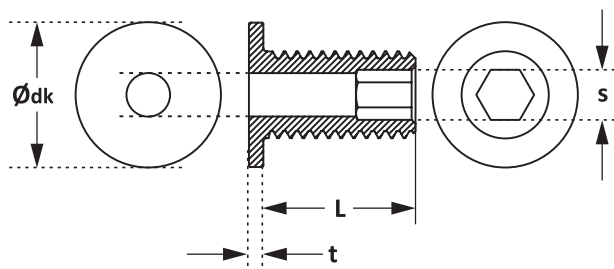


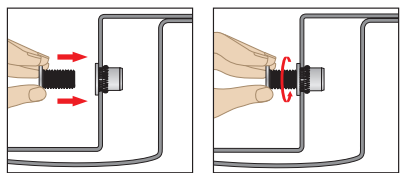
XB01 Distanziatore cavo regolabile con bordo, con cava esagonale in punta, in acciaio zincato



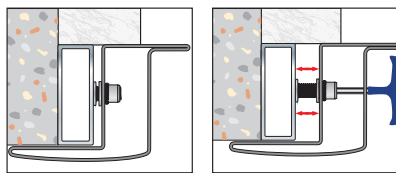
SCHEDA TECNICA



M	diametro
L	lunghezza
s	misura cava esagonale
t	spessore bordo
Ø_{dk}	diametro bordo
T_{inst}	coppia massima di serraggio
N_k	carico caratteristico di rottura a trazione
V_k	carico caratteristico di rottura a taglio



1° Fase: Inserire il distanziatore all'interno dell'inserto filettato precedentemente montato sul telaio o sulla porta (vedi codice YTR o altro inserto filettato). Lasciare il bordo cilindrico sul lato da distanziare.



2° Fase: Utilizzare un chiavino esagonale per la regolazione (messa in squadra) della distanza tra telaio (o porta) e controtelaio.

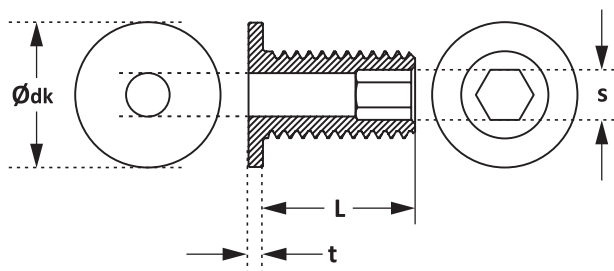
SCHEDA TECNICA XB 01

Codice Articolo	Misura M x L (mm)	Ø _{dk} (mm)	t (mm)	s (mm)	T _{inst} (Nm)	N _k (kN)	V _k (kN)
cava esagonale in punta (s): 6 mm							
XB 01 12 020	M12 x 20	20	2,2	6	28	20	10

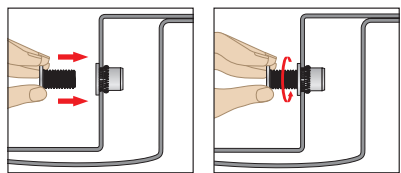
XB01 Hollow adjustable spacer with rim, hex recess in one end, zinc plated



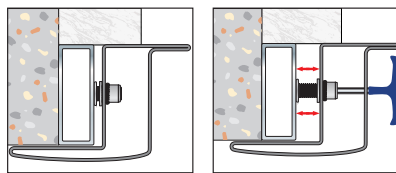
TECHNICAL DATA SHEET



M	diameter
L	length
s	hex recess
t	rim thickness
Ø_{dk}	rim diameter
T_{inst}	recommended setting torque
N_k	Characteristic breaking tensile load
V_k	Characteristic breaking shear load



1st step: Drive the spacer into the rivet nut (already installed on the frame), taking care to place the rim on the side to be spaced.



2nd step: Use the hexagon key wrench to adjust the distance between the window (or door) and the frame.

TECHNICAL DATA SHEET XB 01

Item Code	Size M x L (mm)	Ø _{dk} (mm)	t (mm)	s (mm)	T _{inst} (Nm)	N _k (kN)	V _k (kN)
hex recess (s): 6 mm							
XB 01 12 020	M12 x 20	20	2,2	6	28	20	10